

CASTELLO DI SALAMARZANA

Sui resti del Castello di Salamarzana, sorge oggi la Rocca fiorentina che domina il centro storico da un'altura dalla quale in età feudale i Cadolingi, fondatori della più antica, controllavano il guado ed il ponte all'intersezione tra la via Francigena e l'Arno.

L'area è dominata dalle torri della Rocca fatta erigere nel 1322 dai fiorentini, nel corso della guerra contro Lucca. L'imponente costruzione era costituita da due torri maggiori, la 'torre grossa' e la 'torre di mezzo', e da una minore (detta Pagliaiola), circondate da una doppia cinta muraria dotata di alcune torri di minori dimensioni e fortificazioni all'altezza delle porte di accesso.

Oggi il complesso è in rovina soprattutto a causa dei danneggiamenti subiti durante la seconda guerra mondiale.

La 'torre grossa', ancora visibile, sorge sul luogo del preesistente cassero del castello di Salamarzana.



Fig.1: La Torre Grossa



Fig. 2: La Torre Grossa in 3D

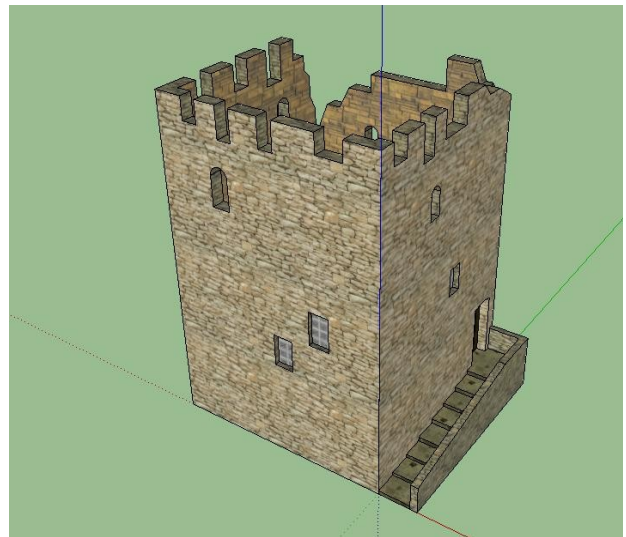


Fig. 3: La Torre Grossa in 3D - Sketchup